

Annexe 1 : Arrêté préfectoral portant renouvellement du comité de gestion de la Réserve naturelle

BDP2013

DIRECTION DES COLLECTIVITES ET
DES POLITIQUES PUBLIQUES

SERVICE DE L'ECONOMIE ET
DE L'ENVIRONNEMENT

ARRÊTÉ n° PREF-DCPP-2011-0263
Portant renouvellement de la composition du comité de gestion
de la réserve naturelle du Bois du Parc à Mailly-le-Château

Le Préfet,

Chevalier de l'Ordre National du Mérite,

VU le code de l'environnement, notamment les articles L 332-1 et suivants ;

VU le décret n° 79.733 du 30 août 1979 portant création de la réserve naturelle du Bois du Parc à Mailly-le-Château ;
VU l'arrêté préfectoral n° D1-82-747 du 7 septembre 1982 modifié portant création du comité de gestion de la réserve naturelle du Bois du Parc ;

VU l'arrêté préfectoral n° PREF-DCDD-2008-224 du 15 mai 2008 portant renouvellement du comité de gestion ;

CONSIDERANT que le mandat des membres est arrivé à expiration ;

SUR proposition du Secrétaire général de la préfecture ;

ARRÊTE :

Article 1^{er} : Le comité de gestion de la réserve naturelle du Bois du Parc à Mailly-le-Château, présidé par le préfet ou son représentant, est composé des membres suivants :

- **Représentants des collectivités :**
 - M. Maurice BRAMOULLE, conseiller général du canton de Coulanges-sur-Yonne
 - M. Gérard QUIRIN, maire de Mailly-le-Château
 - M. Bruno MASSIAS JURIEU de la GRAVIÈRE, maire de Merry-sur-Yonne

- **Représentants des services de l'État :**
 - M. le directeur départemental des territoires, ou son représentant
 - M. le directeur régional de l'environnement, de l'aménagement et du logement, ou son représentant
 - M. le directeur départemental de la cohésion sociale et de la protection des populations, ou son représentant
 - M. le chef du service territorial de l'architecture et du patrimoine de L'Yonne, ou son représentant
 - M. l'inspecteur d'académie de l'Yonne, ou son représentant
 - M. le délégué régional au tourisme, ou son représentant

- **Représentant de la chambre d'agriculture :**
 - M. le Président de la Chambre d'agriculture de l'Yonne, ou son représentant

- **En qualité de gestionnaire de la réserve et propriétaire du foncier :**
 - M. le directeur du Conservatoire d'Espaces Naturels de Bourgogne

BDP2013

Personnalités désignées en fonction de leurs compétences :

Titulaires :

- M. Olivier BARDET

- M. Jean-Claude MENOT

- Mme Catherine SCHMITT

- M. Jean-Claude ROCHER

- Mme Sylvie JOUBLIN

- M. Pascal CALMUS

- M. Alain GUILLON

- M. Alain ROLLAND

- M. Jean-Luc GRANDADAM

Suppléants :

- M. Eric FEDOROFF

- M. Jean-François BUONCRISTIANI

- M. Michel ROBERT

- Mme Geneviève ASSEMAT-MINET

- Mme Corinne ROUGEGREZ

- M. Didier BACOT

- M. Bruno BOUCHARD

- M. Guy HERVE

- M. Sébastien PERRUSSON

Conservatoire botanique national du Bassin Parisien

géologues à l'université de Bourgogne

Association Yonne Nature Environnement

Association de défense des sites et des vallées de l'Yonne et de la Cure

Syndicat d'initiatives intercommunal entre Cure et Yonne

Comité départemental de la montagne et de l'escalade

Comité départemental de spéléologie

Ligue pour la protection des oiseaux

Office national de la chasse et de la faune sauvage

Article 3 : Les membres du comité de gestion sont nommés pour trois ans et leur mandat est renouvelable.

Article 4 : Les attributions du comité de gestion sont celles prévues à l'article 13 du décret n° 79.733 du 30 août 1979 portant création de la réserve naturelle du Bois du Parc.

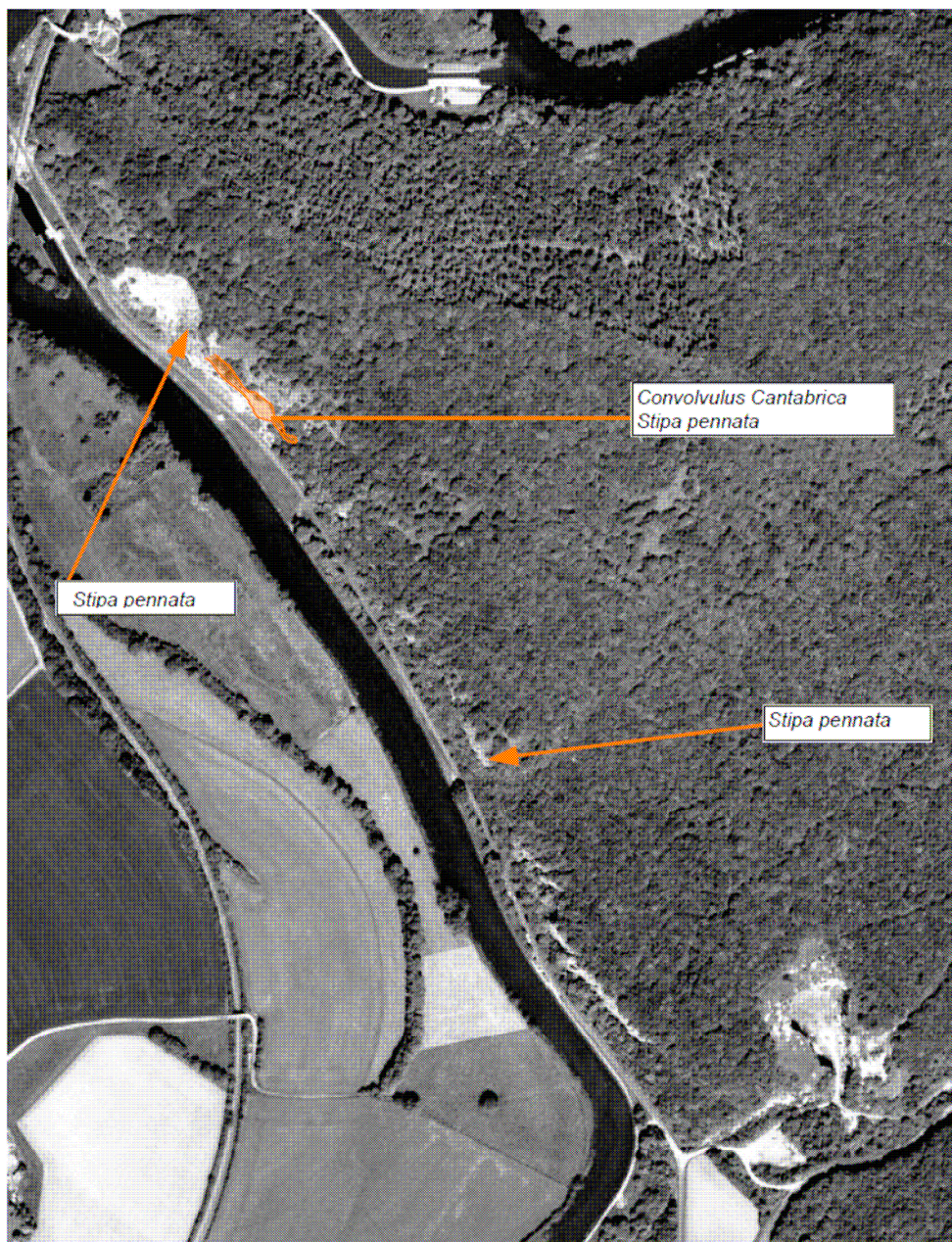
Article 5 : M. le Secrétaire général est chargé de l'exécution du présent arrêté qui sera publié au recueil des actes administratifs et dont copie sera adressée à chacun des membres du comité de gestion.

Auxerre, le 13 juillet 2011

Pour le Préfet,
La Directrice de cabinet,

Mireille LARREDE

Annexe 2 : Localisation des stations de *Stipa pennata* et *Convolvulus cantabrica* (CENB, 2006)



Annexe 3 : Listes des espèces de flore vasculaires recensées sur la Réserve Naturelle

| Famille | Nom scientifique | Nom vernaculaire | Année |
|---------------------|---|----------------------------------|-------|
| Aceraceae | Acer campestre L. | Erable champêtre | 2013 |
| Asteraceae | Achillea millefolium L. | Achillée millefeuille | |
| Rosaceae | Agrimonia eupatoria L. | Aigremoine eupatoire | |
| Poaceae | Agrostis capillaris L. | Agrostis capillaire | |
| Lamiaceae | Ajuga reptans L. | Bugle rampante | 2011 |
| Brassicaceae | Alliaria petiolata (M.Bieb.) Cavara & Grande | Alliaire | |
| Alliaceae | Allium sphaerocephalon L. | Ail à tête ronde | |
| Brassicaceae | Alyssum alyssoides (L.) L. | Alysson | 2013 |
| Malaceae (Rosaceae) | Amelanchier ovalis Medik. | Amélanchier sauvage | |
| Orchidaceae | Anacamptis pyramidalis (L.) Rich. | Orchis pyramidal | |
| Ranunculaceae | Anemone nemorosa L. | Anémone Sylvie, Anémone des bois | |
| Ranunculaceae | Anemone pulsatilla L. | Anémone pulsatille | 2013 |
| Ranunculaceae | Anemone sylvestris L. | Anémone Sylvie | 1883 |
| Liliaceae | Anthericum liliago L. | Phalangère à fleur de lis | 2007 |
| Poaceae | Anthoxanthum odoratum L. | Flouve odorante | 2013 |
| Ranunculaceae | Aquilegia vulgaris L. | Ancolie vulgaire | |
| Brassicaceae | Arabis hirsuta (L.) Scop. | Arabette hérissée | |
| Caryophyllaceae | Arenaria serpyllifolia L. | Sabline à feuilles de serpolet | |
| Asteraceae | Artemisia vulgaris L. | Armoise commune | |
| Araceae | Arum maculatum L. | Gouet tacheté | 2013 |
| Aristolochiaceae | Asarum europaeum L. | Asaret | 2011 |
| Rubiaceae | Asperula cynanchica L. | Herbe à l'esquinancie | 2013 |
| Aspleniaceae | Asplenium ruta-muraria L. | Doradille rue-de-muraille | |
| Aspleniaceae | Asplenium scolopendrium L. | Langue de cerf, Scolopendre | |
| Aspleniaceae | Asplenium trichomanes L. | Fausse capillaire | |
| Aspleniaceae | Asplenium trichomanes subsp. pachyrachis (H.Christ) Lovis & Reichst | Capillaire à pétioles épais | |
| Poaceae | Brachypodium pinnatum (L.) P.Beauv. | Brachypode penné | 2011 |
| Poaceae | Brachypodium sylvaticum (Huds.) P.Beauv. | Brachypode des bois | 2011 |
| Poaceae | Bromopsis ramosa (Huds.) Holub | Brome rude | 2011 |
| Poaceae | Bromus erectus Huds. | Brome dressé | 2013 |
| Poaceae | Bromus sterilis L. | Brome stérile | |
| Salicaceae | Bryonia cretica subsp. dioica (Jacq.) Tutin | Bryone | |
| Apiaceae | Bupleurum falcatum L. | Buplèvre en faux | |
| Campanulaceae | Campanula rotundifolia L. | Campanule à feuilles rondes | |
| Campanulaceae | Campanula trachelium L. | Campanule gantelée | |
| Brassicaceae | Capsella bursa-pastoris (L.) Medik. | Bourse à Pasteur | 2013 |
| Cyperaceae | Carex caryophyllaea Latourr. | Laiche printanière | 2013 |
| Cyperaceae | Carex digitata L. | Laiche digitée | 2011 |
| Cyperaceae | Carex halleriana Asso | Laiche de Haller | 2011 |
| Cyperaceae | Carex humilis Leyss. | Laiche humble | |
| Cyperaceae | Carex pairae F.W.Schultz | Laiche de Paira | |
| Cyperaceae | Carex remota L. | Laiche espacée | |
| Cyperaceae | Carex riparia Curtis | Laiche des rives | |
| Cyperaceae | Carex sylvatica Huds. | Laiche des bois | |
| Cyperaceae | Carex acutiformis Ehrh. | Laiche des marais | |
| Cyperaceae | Carex flacca Schreb. | Laiche glauque | 2011 |
| Asteraceae | Carlina vulgaris L. | Carlina vulgaire | |
| Betulaceae | Carpinus betulus L. | Charme | 2011 |
| Asteraceae | Centaurea jacea L. | Centaurée jacée | |
| Orchidaceae | Cephalanthera rubra (L.) Rich. | Cephalentère rouge | 2010 |
| Caryophyllaceae | Cerastium pumilum Curtis | Céraiste nain | |
| Papaveraceae | Chelidonium majus L. | Chélidoine | |
| Asteraceae | Cirsium arvense (L.) Scop. | Cirse commun | 2013 |
| Asteraceae | Cirsium vulgare (Savi) Ten. | Cirse commun | |
| Ranunculaceae | Clematis vitalba L. | Clématite des haies | |
| Lamiaceae | Clinopodium acinos (L.) Kuntze | Calament acinos | |
| Lamiaceae | Clinopodium nepeta subsp. ascendens (Jord.) B.Bock | Calament ascendant | |

| Famille | Nom scientifique | Nom vernaculaire | Année |
|---------------------|---|----------------------------------|-------|
| Liliaceae | Convallaria majalis L. | Muguet | |
| Convolvulaceae | Convolvulus cantabrica L. | Liseron cantabrique | 2013 |
| Cornaceae | Cornus mas L. | Cornouiller mâle | 2013 |
| Cornaceae | Cornus sanguinea L. | Cornouiller sanguin | 2011 |
| Fabaceae | Coronilla minima L. | Coronille naine | |
| Betulaceae | Corylus avellana L. | Noisetier, Coudrier | 2011 |
| Malaceae (Rosaceae) | Crataegus laevigata (Poir.) DC. | Aubépine à un style | 2011 |
| Malaceae (Rosaceae) | Crataegus monogyna Jacq. | Aubépine à deux styles | 2013 |
| Asteraceae | Crepis pulchra L. | Crépis élégant | |
| Poaceae | Dactylis glomerata L. | Dactyle commun | 2013 |
| Thymelaeaceae | Daphne laureola L. | Laurier des bois | 2011 |
| Apiaceae | Daucus carota L. | Carotte | |
| Caryophyllaceae | Dianthus carthusianorum L. | Œillet des chartreux | |
| Dioscoreaceae | Dioscorea communis (L.) Caddick & Wilkin | Tamier, Herbe aux femmes battues | |
| Dipsacaceae | Dipsacus fullonum L. | Cabaret des oiseaux | |
| Dryopteridaceae | Dryopteris carthusiana (Vill.) H.P. Fuchs | Polystic spinuleux | |
| Dryopteridaceae | Dryopteris filix-mas (L.) Schott | Fougère mâle | |
| Boraginaceae | Echium vulgare L. | Vipérine | 2013 |
| Orchidaceae | Epipactis atrorubens (Hoffm.) Besser | Epipactis brun rouge | |
| Orchidaceae | Epipactis helleborine (L.) Crantz | Epipactis à larges feuilles | |
| Brassicaceae | Erophila verna (L.) Cheval. | Drave printannière | |
| Celastraceae | Euonymus europaeus L. | Fusain d'Europe | 2011 |
| Asteraceae | Eupatorium cannabinum L. | Eupatoire chanvrine | |
| Euphorbiaceae | Euphorbia amygdaloides L. | Euphorbe des bois | 2011 |
| Euphorbiaceae | Euphorbia flavicoma subsp. verrucosa (Fiori) Pignatti | Euphorbe verrucuseuse | |
| Scrophulariaceae | Euphrasia stricta D. Wolff ex J.F. Lehm. | Euphrase raide | |
| Fagaceae | Fagus sylvatica L. | Hêtre | 2011 |
| Poaceae | Festuca gigantea (L.) Vill. | Fétuque géante | |
| Poaceae | Festuca lemanii Bastard | Fétuque de Léman | 2013 |
| Poaceae | Festuca marginata (Hack.) K. Richt. | Fétuque marginée | |
| Poaceae | Festuca heterophylla Lam. | Fétuque hétérophylle | 2011 |
| Brassicaceae | Fourraea alpina (L.) Greuter & Burdet | Arabette pauciflore | |
| Rosaceae | Fragaria vesca L. | Fraisier sauvage | 2011 |
| Oleaceae | Fraxinus excelsior L. | Frêne commun | 2011 |
| Rubiaceae | Galium aparine L. | Gaillet gratteron | |
| Rubiaceae | Galium mollugo L. | Gaillet mollugine | 2013 |
| Rubiaceae | Galium verum L. | Gaillet jaune | |
| Rubiaceae | Galium pumilum Murray | Gaillet couché | |
| Fabaceae | Genista sagittalis L. | Genêt ailé | |
| Geraniaceae | Geranium robertianum L. | Géranium herbe à Robert | |
| Geraniaceae | Geranium sanguineum L. | Géranium sanguin | 2013 |
| Rosaceae | Geum urbanum L. | Benoîte commune | 2013 |
| Lamiaceae | Glechoma hederacea L. | Lierre terrestre | 2011 |
| Orobanchaceae | Globularia bisnagarica L. | Globulaire commune | 2013 |
| Orchidaceae | Gymnadenia conopsea (L.) R.Br | Gymnadénie mouche | 2010 |
| Araliaceae | Hedera helix L. | Lierre | 2013 |
| Tamaricaceae | Helianthemum apenninum (L.) Mill. | Hélianthème des Apennins | 2013 |
| Tamaricaceae | Helianthemum canum (L.) Baumg. | Hélianthème blanc | |
| Tamaricaceae | Helianthemum nummularium (L.) Mill. | Hélianthème jaune | |
| Tamaricaceae | Helictotrichon cantabricum (Lag.) Gervais | Avoine des Cantabriques | |
| Ranunculaceae | Helleborus foetidus L. | Hellébore fétide | 2013 |
| Apiaceae | Heracleum sphondylium L. | Berce commune | |
| Brassicaceae | Hesperis matronalis L. | Julienne des dames | |
| Asteraceae | Hieracium maculatum Schrank | Epervière tâchetée | 2013 |
| Asteraceae | Hieracium murorum L. | Epervière des murs | |
| Asteraceae | Hieracium umbellatum L. | Epervière en ombelle | |
| Orchidaceae | Himantoglossum hircinum (L.) Spreng. | Loroglosse, Orchis bouc | 2013 |
| Haloragaceae | Hippocrepis comosa L. | Hippocrépe en ombelle | 2013 |
| Brassicaceae | Hornungia petraea (L.) Rchb. | Hutchinsie des pierres | |
| Elatinaceae | Hypericum hirsutum L. | Millepertuis hérissé | 2013 |

| Famille | Nom scientifique | Nom vernaculaire | Année |
|---------------------|--|----------------------------|-------|
| Elatinaceae | <i>Hypericum perforatum</i> L. | Millepertuis perforé | |
| Asteraceae | <i>Inula conyza</i> DC. | Inule conyze | |
| Iridaceae | <i>Iris pseudacorus</i> L. | Iris jaune | |
| Juglandaceae | <i>Juglans regia</i> L. | Noyer royal | 2011 |
| Cupressaceae | <i>Juniperus communis</i> L. | Genévrier commun | 2013 |
| Poaceae | <i>Koeleria pyramidata</i> (Lam.) P.Beauv. | Koélie pyramidale | |
| Poaceae | <i>Koeleria vallesiana</i> (Honck.) Gaudin | Koélie du Valais | |
| Asteraceae | <i>Lactuca perennis</i> L. | Laitue vivace | 2013 |
| Asteraceae | <i>Lactuca serriola</i> Bogenh. | Laitue scariole | |
| Lamiaceae | <i>Lamium galeobdolon</i> (L.) L. | Lamier jaune | |
| Asteraceae | <i>Lapsana communis</i> L. | Lampsane commune | |
| Fabaceae | <i>Lathyrus linifolius</i> (Reichard) Bässler | Gesse à feuilles de lin | 2011 |
| Fabaceae | <i>Lathyrus vernus</i> (L.) Bernh. | Gesse printanière | |
| Apiaceae | <i>Libanotis pyrenaica</i> (L.) O.Schwarz | Libanotis | |
| Oleaceae | <i>Ligustrum vulgare</i> L. | Troène commun | 2013 |
| Orchidaceae | <i>Limodorum abortivum</i> (L.) Sw. | Limodore | |
| Scrophulariaceae | <i>Linaria supina</i> (L.) Chaz. | Linaira couchée | 2014 |
| Scrophulariaceae | <i>Linaria vulgaris</i> Mill. | Linaira commune | |
| Linaceae | <i>Linum catharticum</i> L. | Lin purgatif | |
| Linaceae | <i>Linum tenuifolium</i> L. | Lin à feuilles menues | |
| Liliaceae | <i>Loncomelos pyrenaicus</i> (L.) Hrouda | Ornithogale des Pyrénées | 2013 |
| Caprifoliaceae | <i>Lonicera periclymenum</i> L. | Chèvrefeuille des bois | |
| Caprifoliaceae | <i>Lonicera xylosteum</i> L. | Camérisier | 2011 |
| Fabaceae | <i>Lotus corniculatus</i> L. | Lotier corniculé | |
| Juncaceae | <i>Luzula campestris</i> (L.) DC. | Luzule champêtre | 2013 |
| Juncaceae | <i>Luzula pilosa</i> (L.) Willd. | Luzule printanière | |
| Malaceae (Rosaceae) | <i>Malus sylvestris</i> Mill. | Pommier sauvage | |
| Fabaceae | <i>Medicago lupulina</i> L. | Luzerne lupuline | |
| Fabaceae | <i>Medicago sativa</i> L. | Luzerne commune | |
| Scrophulariaceae | <i>Melampyrum arvense</i> L. | Mélampyre des champs | |
| Scrophulariaceae | <i>Melampyrum cristatum</i> L. | Mélampyre à crêtes | |
| Scrophulariaceae | <i>Melampyrum pratense</i> L. | Mélampyre des prés | 2011 |
| Poaceae | <i>Melica ciliata</i> L. | Mélique ciliée | |
| Poaceae | <i>Melica uniflora</i> Retz. | Mélique uniflore | 2011 |
| Fabaceae | <i>Meililotus officinalis</i> (L.) Lam | Méillot officinal | |
| Lamiaceae | <i>Melittis melissophyllum</i> L. | Mélitte | 2013 |
| Euphorbiaceae | <i>Mercurialis perennis</i> L. | Mercuriale vivace | 2011 |
| Brassicaceae | <i>Microthlaspi perfoliatum</i> (L.) F.K.Mey. | Tabouret perfolié | 2013 |
| Poaceae | <i>Milium effusum</i> L. | Millet des bois | |
| Asteraceae | <i>Mycelis muralis</i> (L.) Dumort. | Laitue des murailles | |
| Boraginaceae | <i>Myosotis ramosissima</i> Rochel | Myosotis hérissé | 2013 |
| Orchidaceae | <i>Neottia nidus-avis</i> (L.) Rich. | Néottie, Nid d'oiseau | |
| Brassicaceae | <i>Noccaea montana</i> (L.) F.K.Mey. | Tabouret des montagnes | |
| Fabaceae | <i>Ononis natrix</i> L. | Bugrane gluante | |
| Fabaceae | <i>Ononis pusilla</i> L. | Bugrane naine | |
| Orchidaceae | <i>Orchis mascula</i> (L.) L. | Orchis mâle | |
| Orchidaceae | <i>Orchis purpurea</i> Huds. | Orchis pourpré | |
| Orchidaceae | <i>Orchis simia</i> Lam. | Orchis singe | 2010 |
| Lamiaceae | <i>Origanum vulgare</i> L. | Origan | 2011 |
| Liliaceae | <i>Ornithogalum umbellatum</i> L. | Ornithogale en ombelle | |
| Orobanchaceae | <i>Orobanche teucarii</i> Holandre | Orobanche de la germandrée | |
| Fumariaceae | <i>Papaver rhoeas</i> L. | Grand Coquelicot | |
| Urticaceae | <i>Parietaria judaica</i> L. | Pariétaire diffuse | |
| Caryophyllaceae | <i>Petrorhagia prolifera</i> (L.) P.W.Ball & Heywood | Éillet prolifère | |
| Poaceae | <i>Phleum phleoides</i> (L.) H.Karst. | Fléole de Boehermer | 2013 |
| Campanulaceae | <i>Phyteuma spicatum</i> L. | Raiponce en épi | |
| Asteraceae | <i>Picris hieracioides</i> L. | Picris fausse-épervière | |
| Asteraceae | <i>Pilosella officinarum</i> F.W.Schultz & Sch.Bip. | Epervière piloselle | 2013 |
| Pinaceae | <i>Pinus nigra</i> Arnold | Pin noir d'Autriche | |
| Plantaginaceae | <i>Plantago lanceolata</i> L. | Plantain lancéolé | |

| Famille | Nom scientifique | Nom vernaculaire | Année |
|---------------------|-------------------------------------|------------------------------------|-------|
| Plantaginaceae | Plantago major L. | Plantain à larges feuilles | |
| Poaceae | Poa bulbosa L. | Pâturin bulbeux | 2013 |
| Poaceae | Poa nemoralis L. | Pâturin des bois | 2011 |
| Poaceae | Poa pratensis L. | Pâturin des prés | 2013 |
| Polygalaceae | Polygala calcarea F.W.Schultz | Polygala du calcaire | |
| Polygalaceae | Polygala vulgaris L. | Polygala vulgaire | 2013 |
| Liliaceae | Polygonatum odoratum (Mill.) Druce | Sceau de Salomon odorant | 2011 |
| Salicaceae | Populus tremula L. | Peuplier tremble | |
| Rosaceae | Potentilla neumanniana Rchb. | Potentille printanière | 2013 |
| Rosaceae | Potentilla sterilis (L.) Garcke | Potentille faux-fraisier | 2011 |
| Primulaceae | Primula veris L. | Primevère officinale | 2011 |
| Malaceae (Rosaceae) | Prunus avium (L.) L. | Merisier, Cerisier des oiseaux | 2011 |
| Malaceae (Rosaceae) | Prunus mahaleb L. | Cerisier de Sainte-Lucie | 2013 |
| Malaceae (Rosaceae) | Prunus spinosa L. | Prunellier, Epine noire | 2013 |
| Malaceae (Rosaceae) | Pyrus communis L. | Poirier sauvage | 2011 |
| Fagaceae | Quercus petraea Liebl. | Chêne sessile, rouvre | 2011 |
| Fagaceae | Quercus pubescens (Lam.) O.Schwarz | Chêne pubescent, blanc | 2013 |
| Fagaceae | Quercus robur L. | Chêne pédonculé | 2011 |
| Fagaceae | Quercus x streimeri Heuff. ex Freyn | Hybride du Chêne pub et sessile | |
| Ranunculaceae | Ranunculus ficaria L. | Ficaire fausse-renoncule | |
| Ranunculaceae | Ranunculus auricomus L. | Renoncule tête d'or | 2011 |
| Ranunculaceae | Ranunculus bulbosus L. | Renoncule bulbeuse | 2013 |
| Ericaceae | Reseda lutea L. | Réséda jaune | |
| Rhamnaceae | Rhamnus cathartica L. | Nerprun purgatif | 2011 |
| Grossulariaceae | Ribes uva-crispa L. | Groseiller épineux | |
| Rosaceae | Rosa arvensis Huds. | Rosier des champs | 2011 |
| Rosaceae | Rosa canina L. | Églantier commun | 2013 |
| Rubiaceae | Rubia peregrina L. | Garance voyageuse | 2013 |
| Rosaceae | Rubus fruticosus L. | Ronce | 2011 |
| Rosaceae | Rubus sp. | Ronce | |
| Salicaceae | Salix alba L. | Saule blanc | |
| Salicaceae | Salix caprea L. | Saule marsault | |
| Rosaceae | Sanguisorba minor Scop. | Petite pimprenelle | 2013 |
| Apiaceae | Sanicula europaea L. | Sanicle | |
| Saxifragaceae | Saxifraga tridactylites L. | Saxifrage tridactyle | |
| Dipsacaceae | Scabiosa columbaria L. | Scabieuse colombaire (ou des prés) | |
| Liliaceae | Scilla bifolia L. | Scille à deux feuilles | |
| Fabaceae | Securigera varia (L.) Lassen | Coronille bigarrée | |
| Crassulaceae | Sedum acre L. | Orpin âcre | |
| Crassulaceae | Sedum album L. | Orpin blanc | |
| Crassulaceae | Sedum rupestre L. | Orpin réfléchi, Trique-madame | 2013 |
| Asteraceae | Senecio erucifolius L. | Séneçon à feuilles de roquette | |
| Asteraceae | Senecio jacobaea L. | Séneçon jacobée | |
| Apiaceae | Seseli montanum L. | Séséli des montagnes | 2013 |
| Poaceae | Sesleria caerulea (L.) Ard. | Seslérie | 2013 |
| Caryophyllaceae | Silene latifolia Poir. | Compagnon blanc | |
| Caryophyllaceae | Silene nutans L. | Silène penché | 2013 |
| Asteraceae | Solidago virgaurea L. | Solidage verge d'or | |
| Asteraceae | Sonchus oleraceus L. | Laiteron maraîcher | |
| Malaceae (Rosaceae) | Sorbus aria (L.) Crantz | Alouchier | 2011 |
| Malaceae (Rosaceae) | Sorbus domestica L. | Cormier | 2012 |
| Malaceae (Rosaceae) | Sorbus x confusa | Hybride | 2009 |
| Malaceae (Rosaceae) | Sorbus torminalis (L.) Crantz | Alisier commun | 2011 |
| Lamiaceae | Stachys officinalis (L.) Trevis. | Bétoine | 2011 |
| Lamiaceae | Stachys recta L. | Épiaire dressée | |
| Caryophyllaceae | Stellaria holostea L. | Stellaire holostée | 2013 |
| Poaceae | Stipa pennata L. | Plumet | 2013 |
| Asteraceae | Taraxacum officinale F.H.Wigg. | Pissenlit | |
| Lamiaceae | Teucrium chamaedrys L. | Germandrée petit-chêne | 2013 |
| Lamiaceae | Teucrium montanum L. | Germandrée des montagnes | |

| Famille | Nom scientifique | Nom vernaculaire | Année |
|------------------|--|---------------------------------|-------|
| Lamiaceae | Teucrium scorodonia L. | Germandrée scorodoine | |
| Santalaceae | Thesium humifusum subsp. divaricatum (Mert. & W.D.J.Koch) Bonnier & Layens | Thésion divariqué | 2011 |
| Lamiaceae | Thymus praecox Opiz | Serpolet couché (ou occidental) | 2013 |
| Malvaceae | Tilia platyphyllos Scop. | Tilleul à grandes feuilles | 2011 |
| Asteraceae | Tragopogon pratensis L. | Salsifis des prés | |
| Fabaceae | Trifolium rubens L. | Trèfle rouge | 2010 |
| Apiaceae | Trinia glauca (L.) Dumort. | Trinie commune | |
| Ulmaceae | Ulmus glabra Huds. | Orme des montagnes | |
| Ulmaceae | Ulmus minor Mill. | Orme champêtre | |
| Urticaceae | Urtica dioica L. | Ortie dioïque, Grande ortie | |
| Scrophulariaceae | Verbascum blattaria L. | Molène blattaire | |
| Scrophulariaceae | Verbascum lychnitis L. | Molène lychnite | |
| Scrophulariaceae | Verbascum thapsus L. | Bouillon blanc à petites fleurs | |
| Scrophulariaceae | Veronica austriaca L. | Véronique d'Autriche | 2011 |
| Scrophulariaceae | Veronica officinalis L. | Véronique germandrée | |
| Scrophulariaceae | Veronica teucrium L. | Véronique officinale | 2011 |
| Valerianaceae | Viburnum lantana L. | Viorne mancienne | 2011 |
| Fabaceae | Vicia sativa L. | Vesce cultivée | 2013 |
| Fabaceae | Vicia sepium L. | Vesce des haies | 2011 |
| Apocynaceae | Vinca minor L. | Petite pervenche | |
| Asclepiadaceae | Vincetoxicum hirundinaria Medik. | Dompte-venin | 2011 |
| Violaceae | Viola hirta L. | Violette hérissée | 2011 |
| Violaceae | Viola odorata L. | Violette odorante | |
| Violaceae | Viola reichenbachiana Jord. ex Boreau | Violette de Reichenbach | |
| Violaceae | Viola riviniana Rchb. | Violette de Rivinus | 2011 |
| Loranthaceae | Viscum album L. | Gui | |

Annexe 4 : Liste des espèces de fonge inventoriées sur la Réserve Naturelle

| Nom scientifique | Année |
|--|-------|
| Amanita pantherina (de Candolle : Fr.) Krombholz | 2012 |
| Armillaria mellea (Vahl : Fr.) Kummer | 2012 |
| Boletus aereus Bull. : Fr. | 2012 |
| Boletus aestivalis (Paulet) Fr. | 2012 |
| Boletus satanas Lenz | 2012 |
| Chlorociboria aeruginascens (Nylander) Kanouse | 2012 |
| Clitocybe maxima (Gaertner, B. Meyer & Scherbius : Fr.) Kummer | 2012 |
| Collybia butyracea (Bull. : Fr.) Kummer | 2012 |
| Collybia fusipes (Bull. : Fr.) Quélet | 2012 |
| Cortinarius alboviolaceus (Pers. : Fr.) Fr. | 2012 |
| Cortinarius cotoneus Fr. | 2012 |
| Cortinarius cyanites Fr. | 2012 |
| Cortinarius delibutus Fr. | 2012 |
| Cortinarius elatior Fr. | 2012 |
| Cortinarius flavovirens R. Henry | 2012 |
| Cortinarius infractus (Pers. : Fr.) Fr. | 2012 |
| Cortinarius largus Fr. | 2012 |
| Cortinarius olivaceofuscus Kühner | 2012 |
| Cortinarius paleaceus (Weinmann) Fr. | 2012 |
| Cortinarius pseudosalor J.E. Lange ex J.E. Lange | 2012 |
| Cortinarius torvus (Fr. : Fr.) Fr. | 2012 |
| Cortinarius traganus (Fr. : Fr.) Fr. | 2012 |
| Cortinarius trivialis J.E. Lange ex J.E. Lange | 2012 |
| Cortinarius xanthophyllus (Cooke) R. Maire | 2012 |
| Crepidotus applanatus (Pers.) Kummer | 2012 |
| Daedaleopsis tricolor (Bull. : Fr.) Bondarzew & Singer | 2012 |
| Entoloma lividum (Bull. ?) Quélet | 2012 |
| Ganoderma australe (Fr. : Fr.) Patouillard | 2012 |
| Hohenbuehelia geogenia (de Candolle) Singer | 2012 |
| Hygrophorus lindtneri Moser | 2012 |
| Hygrophorus poetarum Helm | 2012 |
| Hypoxylon fragiforme (Scopoli ex Fries) Kickx | 2012 |
| Inocybe asterospora Quélet | 2012 |
| Inocybe praetervisa Quélet | 2012 |
| Laccaria proxima (Boudier) Patouillard | 2012 |
| Lactarius decipiens Quélet | 2012 |
| Lepiota castanea Quélet | 2012 |
| Lepista nebularis (Batsch : Fr.) Harmaja | 2012 |
| Macrolepiota procera (Scop. : Fr.) Singer | 2012 |
| Meruliopsis corium (Pers. : Fr.) Ginns | 2012 |
| Mycena pelianthina (Fr. : Fr.) Quélet | 2012 |
| Mycena pura (Pers. : Fr.) Kummer | 2012 |
| Mycena rosea (Bull. ? Pers.) Gramberg | 2012 |
| Mycena vitilis (Fr.) Quélet | 2012 |
| Russula anthracina Romagnesi | 2012 |
| Russula fragilis (Pers. : Fr.) Fr. | 2012 |
| Russula nigricans (Bull. ?) Fr. | 2012 |
| Stropharia aeruginosa (Curt. : Fr.) Quélet | 2012 |

| Nom scientifique | Année |
|--|-------|
| Stropharia caerulea Kreisel | 2012 |
| Tricholoma sciodes (Pers.) C. Martin | 2012 |
| Tricholoma terreum (J.C. Sch. : Fr.) Kummer | 2012 |
| Xerocomus badius (Fr. : Fr.) Kühner ex E.-J. Gilbert | 2012 |
| Xerocomus rubellus Quélet | 2012 |
| Xerula radicata (Rehl. : Fr.) Dörfelt | 2012 |
| Amanita citrina (J.C. Sch.) Pers. | 2013 |
| Amanita phalloides (Fr. : Fr.) Link | 2013 |
| Amanita rubescens (Pers. : Fr.) Pers. | 2013 |
| Amanita vaginata (Bull. : Fr.) Vittadini | 2013 |
| Calocera cornea (Batsch : Fr.) Fr. | 2013 |
| Calvatia excipuliformis (Scop. : Pers.) Perdeck | 2013 |
| Cantharellopsis prescottii (Weinmann) Kuyper | 2013 |
| Cantharellus cibarius Fr. : Fr. | 2013 |
| Chlorociboria aeruginosa (Oeder ex Fries) Seaver | 2013 |
| Clavariadelphus pistillaris (L. : Fr.) Donk | 2013 |
| Clavulina cinerea (Bull. : Fr.) J. Schröter | 2013 |
| Clavulina coralloides (L. : Fr.) J. Schröter | 2013 |
| Clitopilus prunulus (Scop. : Fr.) Kummer | 2013 |
| Collybia dryophila (Bull. : Fr.) Kummer | 2013 |
| Coprinus micaceus (Bull. : Fr.) Fr. | 2013 |
| Cortinarius erythrinus (Fr.) Fr. | 2013 |
| Cortinarius purpurascens Fr. | 2013 |
| Craterellus cornucopioides (L. : Fr.) Pers. | 2013 |
| Craterellus tubaeformis (Bull. : Fr.) Quélet | 2013 |
| Crepidotus mollis (J.C. Sch. : Fr.) Kummer | 2013 |
| Crepidotus variabilis (Pers. : Fr.) Kummer | 2013 |
| Cyathus striatus (Huds. : Pers.) Willdenow | 2013 |
| Diatrype disciformis (Hoffmann ex Fries) Fries | 2013 |
| Entoloma rhodopolium f. nidosum(Fr.) Noordeloos | 2013 |
| Galerina marginata (Batsch) Kühner | 2013 |
| Ganoderma lipsiense (Batsch) G.F. Atkinson | 2013 |
| Ganoderma lucidum (W. Curtis : Fr.) P. Karsten | 2013 |
| Gymnopilus penetrans (Fr. : Fr.) Murrill | 2013 |
| Gymnopilus picreus (Pers. : Fr.) P. Karsten | 2013 |
| Hebeloma sinapizans (Paulet ex Fr.) Gillet | 2013 |
| Helvella crispa (Scopoli ex Fries) Fries | 2013 |
| Hydnum repandum L. : Fr. | 2013 |
| Hygrophorus nemoreus (Pers. : Fr.) Fr. | 2013 |
| Hypholoma fasciculare (Huds. : Fr.) Kummer | 2013 |
| Inocybe corydalina Quélet | 2013 |
| Inocybe geophylla (Sow. : Fr.) Kummer | 2013 |
| Inocybe godeyi Gillet | 2013 |
| Inocybe patouillardii Bresadola | 2013 |
| Inocybe piriadora (Pers. : Fr.) Kummer | 2013 |
| Laccaria amethystina (Hudson ? Kummer) Cooke | 2013 |
| Laccaria laccata (Scop. : Fr.) Cooke | 2013 |
| Lactarius chrysorrheus Fr. | 2013 |
| Lactarius circellatus Fr. | 2013 |
| Lactarius fuliginosus (Fr. : Fr.) Fr. | 2013 |
| Lactarius fulvissimus Romagnesi | 2013 |

| Nom scientifique | Année |
|--|-------|
| Lactarius pterosporus Romagnesi | 2013 |
| Lactarius uvidus (Fr. : Fr.) Fr. | 2013 |
| Lentinellus ursinus (Fr. : Fr.) Kühner | 2013 |
| Leotia lubrica (Scopoli ex Fries) Persoon | 2013 |
| Lepista glaucocana (Bresadola) Singer | 2013 |
| Lepista irina (Fr.) Bigelow | 2013 |
| Lycogala epidendrum (Linnaeus) Fries | 2013 |
| Marasmiellus ramealis (Bull. : Fr.) Singer | 2013 |
| Marasmius rotula (Scop. : Fr.) Fr. | 2013 |
| Megacollybia platyphylla (Pers. : Fr.) Kotlaba & Pouzar | 2013 |
| Morganella piriformis (J.C. Sch. : Pers.) Kreisel & Krüger | 2013 |
| Mycena abramsii (Murrill) Murrill | 2013 |
| Mycena galericulata (Scop. : Fr.) S.F. Gray | 2013 |
| Mycena hiemalis (Osbeck) Quélet | 2013 |
| Mycena polygramma (Bull. : Fr.) S.F. Gray | 2013 |
| Panellus stipticus (Bull. : Fr.) P. Karsten | 2013 |
| Pluteus cervinus (J.C. Sch. ?) Kummer | 2013 |
| Polyporus tuberaster (Jacq. : Fr.) Fr. | 2013 |
| Postia caesia (Schrad. : Fr.) P. Karsten | 2013 |
| Psathyrella piluliformis (Bull.) P.D. Orton | 2013 |
| Pulcherricium caeruleum (Lamarck : Fr.) Parmasto | 2013 |
| Ramaria formosa (Pers. : Fr.) Quélet | 2013 |
| Ramaria stricta (Pers. : Fr.) Quélet | 2013 |
| Russula aurea Pers. | 2013 |
| Russula cyanoxantha (J.C. Sch.) Fr. | 2013 |
| Russula grisea (Pers.?) Fr. | 2013 |
| Russula olivacea (J.C. Sch.) Fr. | 2013 |
| Russula risigallina (Batsch) Saccardo | 2013 |
| Russula vesca Fr. | 2013 |
| Schizopora paradoxa (Schrad. : Fr.) Donk | 2013 |
| Stereum hirsutum (Willdenow : Fr.) S.F. Gray | 2013 |
| Trametes gibbosa (Pers. : Fr.) Fr. | 2013 |
| Trametes pubescens (Schum. : Fr.) Pilát | 2013 |
| Trametes versicolor (L. : Fr.) Lloyd | 2013 |
| Tremella mesenterica Retz. : Fr. | 2013 |
| Tricholoma album (J.C. Sch. : Fr.) Kummer | 2013 |
| Tricholoma atosquamosum (Chevallier ?) Saccardo | 2013 |
| Tricholoma bresadolianum Cléménçon | 2013 |
| Tricholoma saponaceum (Fr. : Fr.) Kummer | 2013 |
| Tricholoma stiparophyllum (Lund) P. Karsten | 2013 |
| Tricholoma sulphureum (Bull. : Fr.) Kummer | 2013 |
| Tricholoma ustale (Fr. : Fr.) Kummer | 2013 |
| Agaricus silvaticus J.C. Sch. | 1997 |
| Agaricus silvicola (Vittadini) Peck | 1997 |
| Agaricus xanthoderma Genevier | 1997 |
| Amanita muscaria (L. : Fr.) Lamarck | 1997 |
| Auriscalpium vulgare S.F. Gray | 1997 |
| Clitocybe odora (Bull. : Fr.) Kummer | 1997 |
| Coprinus comatus (O.F. Müller : Fr.) | 1997 |
| Coprinus picaceus (Bull. : Fr.) S.F. Gray | 1997 |
| Cystoderma cinnabarinum (Alb. & Schw. : Fr.) Fayod | 1997 |

| Nom scientifique | Année |
|--|-------|
| Gomphidius glutinosus (J.C. Sch. : Fr.) Fr. | 1997 |
| Hebeloma radicosum (Bull. : Fr.) Ricken | 1997 |
| Hygrophorus agathosmus (Fr.) Fr. | 1997 |
| Hygrophorus cossus (Sow.) Fr. | 1997 |
| Hygrophorus eburneus (Bull. : Fr.) Fr. | 1997 |
| Hygrophorus olivaceoalbus (Fr. : Fr.) Fr. | 1997 |
| Hypholoma lateritium (J.C. Sch. : Fr.) Kummer | 1997 |
| Lactarius deterrimus Groger | 1997 |
| Lactarius piperatus (L. : Fr.) Pers. | 1997 |
| Lactarius pyrogalus (Bull. : Fr.) Fr. | 1997 |
| Lactarius quietus (Fr. : Fr.) Fr. | 1997 |
| Lactarius semisanguifluus Heim & Leclair | 1997 |
| Lactarius vellereus (Fr. : Fr.) Fr. | 1997 |
| Leccinum aurantiacum (Bull.) S.F. Gray | 1997 |
| Lenzites betulinus (L. : Fr.) Fr. | 1997 |
| Lepiota cristata (Bolt. : Fr.) Kummer | 1997 |
| Lepista inversa (Scop. : Fr.) Patouillard | 1997 |
| Lepista nuda (Bull. : Fr.) Cooke | 1997 |
| Leucoagaricus leucothites (Vittadini) Wasser | 1997 |
| Lyophyllum decastes (Fr. : Fr.) Singer | 1997 |
| Lyophyllum gangraenosum (Fr.) G. Guiden | 1997 |
| Macrolepiota mastoidea (Fr. : Fr.) Singer | 1997 |
| Melanoleuca melaleuca (Pers. : Fr.) Murrill | 1997 |
| Mycena inclinata (Fr.) Quélet | 1997 |
| Otidea alutacea (Persoon) Massee | 1997 |
| Postia stiptica (Pers. : Fr.) Jülich | 1997 |
| Pseudoclitocybe cyathiformis (Bull. : Fr.) Singer | 1997 |
| Rickenella fibula (Bull. : Fr.) Raitelhuber | 1997 |
| Russula cavipes Britzelmayr | 1997 |
| Russula claroflava Grove | 1997 |
| Tremella foliacea Pers. : Fr. | 1997 |
| Tricholoma batschii G. Guiden ex M. Christensen & Noordeloos | 1997 |
| Tricholoma cingulatum (Almf. : Fr.) Jacobasch | 1997 |
| Tricholoma equestre (L. : Fr.) Kummer | 1997 |
| Tricholoma sejunctum (Sow. : Fr.) Quélet | 1997 |
| Tricholoma virgatum (Fr. : Fr.) Kummer | 1997 |
| Xerula pudens (Pers. : Fr.) Singer | 1997 |
| Xylaria hypoxylon (Linnaeus ex Fries) Greville | 1997 |

Annexe 5 : Liste des espèces d'oiseaux inventoriés sur la Réserve Naturelle

| Nom vernaculaire | Nom scientifique | Année | Statut biologique | LR France | Annexe I DO | Pourcentage Atlas oiseaux nicheur de Bourgogne |
|---------------------------|--|-------------|-------------------|-----------|-------------|--|
| Balbusard pêcheur | Pandion haliaetus (Linnaeus, 1758) | 2012 | Po | VU | ANI | |
| Bergeronnette grise | Motacilla alba Linnaeus, 1758 | 2013 | N C | LC | | 96.8 |
| Bondrée apivore | Pernis apivorus (Linnaeus, 1758) | 2000 | | LC | ANI | |
| Bouvreuil pivoine | Pyrrhula pyrrhula (Linnaeus, 1758) | 2000 | | VU | | |
| Bruant jaune | Emberiza citrinella (Linnaeus, 1758) | 2000 | | NT | | |
| Buse variable | Buteo buteo (Linnaeus, 1758) | 2000 | N Po | LC | | 99.5 |
| Chardonneret élégant | Carduelis carduelis (Linnaeus, 1758) | 2012 | N Po | LC | | 96 |
| Choucas des tours | Corvus monedula (Linnaeus, 1758) | 2000 | | LC | | |
| Chouette effraie | Tyto alba (Scopoli, 1769) | 1993 | | LC | | |
| Chouette hulotte | Strix aluco (Linnaeus, 1758) | 2000 | | LC | | |
| Corneille noire | Corvus corone (Linnaeus, 1758) | 2012 | N Po | LC | | 98.1 |
| Coucou gris | Cuculus canorus (Linnaeus, 1758) | 2012 | N Po | LC | | 91.2 |
| Epervier d'Europe | Accipiter nisus (Linnaeus, 1758) | 2000 | | LC | | |
| Faisan de Colchide | Phasianus colchicus (Linnaeus, 1758) | 2012 | N Po | LC | | 67.3 |
| Faucon crécerelle | Falco tinnunculus (Linnaeus, 1758) | 2012 | N Pr | LC | | 93.6 |
| Faucon pèlerin | Falco peregrinus (Tunstall, 1771) | 2014 | N C R | LC | ANI | 15.7 |
| Fauvette à tête noire | Sylvia atricapilla (Linnaeus, 1758) | 2012 | N Po | LC | | 99.7 |
| Fauvette des jardins | Sylvia borin (Boddaert, 1783) | 2000 | | Lc | | |
| Geai des chênes | Garrulus glandarius (Linnaeus, 1758) | 2000 | | LC | | |
| Grimpereau des jardins | Certhia brachydactyla (C.L. Brehm, 1820) | 2012 | N Po | LC | | 96.3 |
| Grive draine | Turdus viscivorus (Linnaeus, 1758) | 2012 | N Po | LC | | 89.6 |
| Grive musicienne | Turdus philomelos (C. L. Brehm, 1831) | 2012 | N Po | LC | | 96 |
| Grosbec casse-noyaux | Coccothraustes coccothraustes (Linnaeus, 1758) | 2012 | N Po | LC | | 76.3 |
| Hypolaïs polyglotte | Hippolaïs polyglotta (Vieillot, 1817) | 2000 | | LC | | |
| Linotte mélodieuse | Carduelis cannabina (Linnaeus, 1758) | 2000 | | VU | | |
| Loriot d'Europe | Oriolus oriolus (Linnaeus, 1758) | 2000 | | LC | | |
| Martinet noir | Apus apus (Linnaeus, 1758) | 2009 | N C O | LC | | 68.1 |
| Merle noir | Turdus merula (Linnaeus, 1758) | 2012 | N Po | LC | | 99.5 |
| Mésange à longue queue | Aegithalos caudatus (Linnaeus, 1758) | 2012 | N Po | LC | | 88.8 |
| Mésange bleue | Parus caeruleus (Linnaeus, 1758) | 2012 | N C | LC | | 97.3 |
| Mésange charbonnière | Parus major (Linnaeus, 1758) | 2012 | N Po | LC | | 99.2 |
| Mésange noire | Parus ater (Linnaeus, 1758) | 2000 | Po | NT | | |
| Mésange nonnette | Parus palustris (Linnaeus, 1758) | 2000 | | LC | | |
| Pic épeiche | Dendrocopos major (Linnaeus, 1758) | 2000 | | LC | | |
| Pic vert | Picus viridis (Linnaeus, 1758) | 2012 | N Po | LC | | 96.3 |
| Pigeon ramier | Columba palumbus (Linnaeus, 1758) | 2012 | N Po | LC | | 99.5 |
| Pinson des arbres | Fringilla coelebs (Linnaeus, 1758) | 2012 | N Po | LC | | 99.7 |
| Pouillot de Bonelli | Phylloscopus bonelli (Vieillot, 1819) | 2000 | | | | |

| Nom vernaculaire | Nom scientifique | Année | Statut biologique | LR France | Annexe I DO | Pourcentage Atlas oiseaux nicheur de Bourgogne |
|----------------------|--|-------|-------------------|-----------|-------------|--|
| Pouillot siffleur | <i>Phylloscopus sibilatrix</i> (Bechstein, 1793) | 2010 | N Po | VU | | 58 |
| Pouillot véloce | <i>Phylloscopus collybita</i> (Vieillot, 1887) | 2012 | N Po | LC | | 98.9 |
| Roitelet huppé | <i>Regulus regulus</i> (Linnaeus, 1758) | 2000 | | LC | | |
| Rosignol philomène | <i>Luscinia megarhynchos</i> (C. L. Brehm, 1831) | 2000 | | LC | | |
| Rouge queue noir | <i>Phoenicurus ochruros</i> (S. G. Gmelin, 1774) | 2013 | N C | LC | | 97.1 |
| Rougegorge familier | <i>Erithacus rubecula</i> (Linnaeus, 1758) | 2012 | N Po | LC | | 97.1 |
| Sittelle torchepot | <i>Sitta europaea</i> (Linnaeus, 1758) | 2012 | N C | LC | | 93.6 |
| Tichodrome échelette | <i>Tichodroma muraria</i> (Linnaeus, 1758) | 1993 | H E | LC | | |
| Tourterelle turque | <i>Streptopelia decaocto</i> (Frivaldszky, 1838) | 2012 | N Po | LC | | 93.9 |
| Troglodyte mignon | <i>Troglodytes troglodytes</i> (Linnaeus, 1758) | 2000 | | LC | | |
| Verdier d'Europe | <i>Carduelis chloris</i> (Linnaeus, 1758) | 2000 | | LC | | |

| Légende de « Statut biologique » | |
|----------------------------------|-------------------------------|
| Npo R | nicheur possible régulier |
| Npo O | nicheur possible occasionnel |
| Npo E | nicheur possible exceptionnel |
| Npr R | nicheur probable régulier |
| Npr O | nicheur probable occasionnel |
| Nc R | nicheur certain régulier |
| Nc O | nicheur certain occasionnel |
| Pr | passage régulier |
| Po | passage occasionnel |
| Pe | passage exceptionnel |
| Hr | hivernant régulier |
| Ho | hivernant occasionnel |
| He | hivernant exceptionnel |

Annexe 6 : Liste des espèces de lépidoptères inventoriés sur la Réserve Naturelle

| Nom scientifique | Nom vernaculaire | Année | Statut LR Bourgogne | Statut LR France |
|--|----------------------------|------------|---------------------|------------------|
| <i>Aglais io</i> (Linnaeus, 1758) | Paon du jour (Le) | 2003 | LC | LC |
| <i>Anthocharis cardamines</i> (Linnaeus, 1758) | Aurore (L') | 2012 | LC | LC |
| <i>Argynnis aglaja</i> (Linnaeus, 1758) | Grand Nacré (Le) | 2003 | LC | LC |
| <i>Boloria dia</i> (Linnaeus, 1767) | Petite Violette (La) | 2003 | LC | LC |
| <i>Brenthis daphne</i> (Denis & Schiffmüller, 1775) | Nacré de la Ronce (Le) | 2003 | LC | LC |
| <i>Brintesia circe</i> (Fabricius, 1775) | Silène (Le), Circé (Le) | avant 2000 | LC | LC |
| <i>Coenonympha arcania</i> (Linnaeus, 1761) | Céphale (Le) | 2003 | LC | LC |
| <i>Coenonympha pamphilus</i> (Linnaeus, 1758) | Fadet commun (Le) | 2003 | LC | LC |
| <i>Colias alfacariensis</i> Ribbe, 1905 | Fluoré (Le) | 2011 | LC | LC |
| <i>Colias crocea</i> (Geoffroy in Fourcroy, 1785) | Souci (Le) | 2003 | LC | LC |
| <i>Cupido minimus</i> (Fuessly, 1775) | Argus frêle (L') | 2003 | LC | LC |
| <i>Gonepteryx rhamni</i> (Linnaeus, 1758) | Citron (Le) | 2006 | LC | LC |
| <i>Iphiclidus podalirius</i> (Linnaeus, 1758) | Flambé (Le) | 2003 | LC | LC |
| <i>Issoria lathonia</i> (Linnaeus, 1758) | Petit Nacré (Le) | 2003 | LC | LC |
| <i>Lasiommata megera</i> (Linnaeus, 1767) | Satyre (Le), Mégère (La) | 2003 | LC | LC |
| <i>Leptidea sinapis</i> (Linnaeus, 1758) | Piéride du Lotier (La) | 2003 | LC | LC |
| <i>Limenitis camilla</i> (Linnaeus, 1764) | Petit Sylvain (Le) | 2003 | LC | LC |
| <i>Maniola jurtina</i> (Linnaeus, 1758) | Myrtil (Le) | 2006 | LC | LC |
| <i>Melanargia galathea</i> (Linnaeus, 1758) | Demi-deuil (Le) | 2006 | LC | LC |
| <i>Melitaea athalia</i> (Rottemburg, 1775) | Mélitée du Mélampyre (La) | 2002 | LC | LC |
| <i>Ochlodes sylvanus</i> (Esper, 1777) | Sylvaine (La) | 2003 | LC | LC |
| <i>Papilio machaon</i> Linnaeus, 1758 | Machaon (Le) | avant 2000 | LC | LC |
| <i>Pieris napi</i> (Linnaeus, 1758) | Piéride du Navet (La) | 2003 | LC | LC |
| <i>Pieris rapae</i> (Linnaeus, 1758) | Piéride de la Rave (La) | 2006 | LC | LC |
| <i>Piebejus argyrognomon</i> (Bergsträsser, 1779) | Azuré des Coronilles (L') | 2003 | LC | LC |
| <i>Polyommatus icarus</i> (Rottemburg, 1775) | Azuré de la Bugrane (L') | 2006 | LC | LC |
| <i>Pyrgus malvae</i> (Linnaeus, 1758) | Hespérie de l'Ormière (L') | 2003 | LC | LC |
| <i>Pyronia tithonus</i> (Linnaeus, 1771) | Amaryllis (L') | 2003 | LC | LC |
| <i>Satyrium ilicis</i> (Esper, 1779) | Thécia de l'Yeuse (La) | 2003 | LC | LC |
| <i>Thymelicus sylvestris</i> (Poda, 1761) | Hespérie de la Houque (L') | 2003 | LC | LC |
| <i>Vanessa atalanta</i> (Linnaeus, 1758) | Vulcain (Le) | 2006 | LC | LC |
| <i>Vanessa cardui</i> (Linnaeus, 1758) | Vanesse des Chardons (La) | 2003 | LC | LC |
| <i>Aglais urticae</i> (Linnaeus, 1758) | Petite Tortue (La) | 2002 | NT | LC |
| <i>Arethusana arethusa</i> (Denis & Schiffmüller, 1775) | Mercure (Le) | 2011 | NT | LC |
| <i>Boloria selene</i> (Denis & Schiffmüller, 1775) | Petit Collier argenté (Le) | 2011 | NT | NT |
| <i>Erebia aethiops</i> (Esper, 1777) | Moiré sylvicole (Le) | 2010 | NT | LC |
| <i>Hamearis lucina</i> (Linnaeus, 1758) | Lucine (Le) | 2003 | NT | LC |
| <i>Satyrium spini</i> (Denis & Schiffmüller, 1775) | Thécia des Nerpruns (La) | 2003 | NT | LC |
| <i>Hipparchia genava</i> (Fruhstorfer, 1908) | Sylvandre helvète (Le) | 2002 | VU | LC |
| <i>Minois dryas</i> (Scopoli, 1763) | Grand Nègre des bois (Le) | avant 2000 | VU | LC |
| <i>Camptogramma bilineata</i> (Linnaeus, 1758) | | 2002 | - | - |
| <i>Ematurga atomaria</i> (Linnaeus, 1758) | Phalène picotée | 2002 | - | - |
| <i>Hipparchia alcyone</i> ([Denis & Schiffmüller], 1775) | Petit Sylvandre (Le) | 2003 | Douteuse | LC |
| <i>Lysandra bellargus</i> (Rottemburg, 1775) | Azuré bleu-céleste (L') | 2003 | LC | LC |
| <i>Lysandra coridon</i> (Poda, 1761) | Argus bleu-nacré (L') | 2003 | LC | LC |
| <i>Scopula tessellaria</i> (Boisduval, 1840) | Phalène tesselée | 2002 | - | - |
| <i>Callophrys rubi</i> (Linnaeus, 1758) | Thécia de la Ronce (La) | 2013 | LC | LC |

Annexe 7 : Liste des espèces de coléoptères inventoriés sur la Réserve Naturelle

| Famille | Nom scientifique | Année | Indices Brustel | |
|----------------|---|-------|-----------------|----|
| | | | If | Ip |
| Anobiidae | Hemicoelus fulvicornis (Sturm, 1837) | 2011 | | |
| Anobiidae | Oligomerus brunneus (Olivier, 1790) | 2011 | | |
| Anthribidae | Platystomos albinus (Linnaeus, 1758) | 2011 | | |
| Anthribidae | Rhaphitropis oxyacanthae (Brisout, 1863) | 2011 | | |
| Biphyllidae | Diplocoelus fagi (Guérin-Ménéville, 1838) | 2011 | | |
| Buprestidae | Acmaeoderella flavofasciata (Piller & Mitterpacher, 1783) | 2003 | | |
| Buprestidae | Agrilus biguttatus (Fabricius, 1776) | 2003 | | |
| Buprestidae | Agrilus integerrimus (Ratzeburg, 1837) | 2003 | | |
| Buprestidae | Anthaxia candens (Panzer, 1793) | 2003 | | |
| Buprestidae | Anthaxia nitidula (Linnaeus, 1758) | 2003 | | |
| Buprestidae | Ptosima undecimmaculata (Herbst, 1784) | 2011 | | |
| Cantharidae | Malthinus flaveolus (Herbst, 1786) | 2011 | | |
| Carabidae | Abax ovalis (Duftschmid, 1812) | 2011 | | |
| Carabidae | Abax parallelepipedus (Piller & Mitterpacher, 1783) | 2011 | | |
| Carabidae | Abax parallelus (Duftschmid, 1812) | 2011 | | |
| Carabidae | Acupalpus meridianus (Linnaeus, 1761) | 2011 | | |
| Carabidae | Badister bullatus (Schrank, 1798) | 2011 | | |
| Carabidae | Carabus auronitens (Fabricius, 1792) | 2011 | | |
| Carabidae | Carabus monilis (Fabricius, 1792) | 2011 | | |
| Carabidae | Carabus nemoralis (O.F. Müller, 1764) | 2011 | | |
| Carabidae | Harpalus latus (Linnaeus, 1758) | 2011 | | |
| Carabidae | Metallina lampros (Herbst, 1784) | 2011 | | |
| Carabidae | Molops piceus (Panzer, 1793) | 2011 | | |
| Carabidae | Notiophilus biguttatus (Fabricius, 1779) | 2011 | | |
| Carabidae | Notiophilus rufipes (Curtis, 1829) | 2011 | | |
| Carabidae | Platyderus depressus (Audinet-Serville, 1821) | 2011 | | |
| Carabidae | Pterostichus madidus (Fabricius, 1775) | 2011 | | |
| Carabidae | Trechus quadristriatus (Schrank, 1781) | 2011 | | |
| Cerambycidae | Alosterna tabacicolor (De Geer, 1775) | 2003 | | |
| Cerambycidae | Anoplodera rufipes (Schaller, 1783) | 2003 | 1 | 2 |
| Cerambycidae | Cerambyx scopoli (Fuessly, 1775) | 2003 | | |
| Cerambycidae | Chlorophorus figuratus (Scopoli, 1763) | 2003 | | |
| Cerambycidae | Clytus arietis (Linnaeus, 1758) | 2003 | | |
| Cerambycidae | Cortodera humeralis (Schaller, 1783) | 2011 | | |
| Cerambycidae | Dinoptera collaris (Linnaeus, 1758) | 2003 | | |
| Cerambycidae | Grammoptera abdominalis (Stephens, 1831) | 2003 | | |
| Cerambycidae | Grammoptera ruficornis (Fabricius, 1781) | 2003 | | |
| Cerambycidae | Grammoptera ustulata (Schaller, 1783) | 2003 | | |
| Cerambycidae | Oberea linearis (Linnaeus, 1761) | 2003 | | |
| Cerambycidae | Rhagium inquisitor (Linnaeus, 1758) | 2011 | | |
| Cerambycidae | Rhagium sycophanta (Schrank, 1781) | 2011 | 1 | 1 |
| Cerambycidae | Rutpela maculata (Poda, 1761) | 2003 | | |
| Cerambycidae | Stenocorus meridianus (Linnaeus, 1758) | 2010 | 2 | 2 |
| Cerambycidae | Stictoleptura scutellata (Fabricius, 1781) | 2011 | 2 | 2 |
| Cerylonidae | Cerylon ferrugineum (Stephens, 1830) | 2011 | | |
| Cetoniidae | Cetonia aurata (Linnaeus, 1761) | 2011 | | |
| Cetoniidae | Gnorimus nobilis (Linnaeus, 1758) | 2011 | | |
| Cryptophagidae | Atomaria sp. | 2011 | | |
| Cryptophagidae | Cryptophagus sp. | 2011 | | |
| Curculionidae | Acalles camelus (Fabricius, 1792) | 2011 | | |
| Curculionidae | Adexius scrobipennis (Gyllenhal, 1834) | 2011 | | |

| Famille | Nom scientifique | Année | Indices Brustel | |
|-----------------------|---|-------------|-----------------|----------|
| | | | If | Ip |
| Curculionidae | Magdalis sp. | 2011 | | |
| Curculionidae | Scolytus carpini (Ratzeburg, 1837) | 2011 | | |
| Curculionidae | Trypodendron signatum (Fabricius, 1787) | 2011 | | |
| Curculionidae | Xyleborinus saxesenii (Ratzeburg, 1837) | 2011 | | |
| Curculionidae | Xyleborus dispar (Fabricius, 1792) | 2011 | | |
| Curculionidae | Xyleborus monographus (Fabricius, 1792) | 2011 | | |
| Curculionidae | Xylosandrus germanus (Blandford, 1894) | 2011 | | |
| Elateridae | Ampedus quercicola (Buysson, 1887) | 2011 | | |
| Elateridae | Calambus bipustulatus (Linnaeus, 1767) | 2011 | | |
| Elateridae | Melanotus villosus (Fourcroy, 1785) | 2011 | | |
| Erotylidae | Dacne bipustulata (Thunberg, 1781) | 2011 | | |
| Eucnemidae | Melasis buprestoides (Linnaeus, 1761) | 2011 | | |
| Laemphloeidae | Cryptolestes duplicatus (Waltl, 1834) | 2011 | | |
| Latridiidae | Cartodere nodifer (Westwood, 1839) | 2011 | | |
| Latridiidae | Corticaria sp. | 2011 | | |
| Latridiidae | Enicmus testaceus (Stephens, 1830) | 2011 | | |
| Latridiidae | Stephostethus alternans (Mannerheim, 1844) | 2011 | | |
| Latridiidae | Stephostethus angusticollis (Gyllenhal, 1827) | 2011 | | |
| Lucanidae | Lucanus cervus (Linnaeus, 1758) | 2008 | 2 | 2 |
| Melandyridae | Anaspis melanopa (Forster, 1771) | 2011 | | |
| Melandyridae | Melandrya barbata (Fabricius, 1792) | 2011 | 3 | 3 |
| Melandyridae | Melandrya caraboides (Linnaeus, 1760) | 2011 | 2 | 2 |
| Monotomidae | Rhizophagus bipustulatus (Fabricius, 1792) | 2011 | | |
| Mycetophagidae | Litargus connexus (Geoffroy, 1785) | 2011 | | |
| Mycetophagidae | Mycetophagus piceus (Fabricius, 1777) | 2011 | 3 | 2 |
| Nitidulidae | Carpophilus sp. | 2011 | | |
| Nitidulidae | Eपुरaea sp. | 2011 | | |
| Nitidulidae | Soronia grisea (Linnaeus, 1758) | 2011 | | |
| Oedemeridae | Nacerdes carniolica (Gistel, 1834) | 2011 | | |
| Pyrochroidae | Schizotus pectinicornis (Linnaeus, 1758) | 2011 | | |
| Rutelidae | Hoplia argentea (Poda, 1761) | 2000 | | |
| Salpingidae | Rabdocerus foveolatus (Ljungh, 1823) | 2011 | | |
| Salpingidae | Salpingus planirostris (Fabricius, 1787) | 2011 | | |
| Salpingidae | Salpingus ruficollis (Linnaeus, 1761) | 2011 | | |
| Salpingidae | Vincenzellus ruficollis (Panzer, 1794) | 2011 | | |
| Silphidae | Oiceoptoma thoracicum (Linnaeus, 1758) | 2003 | | |
| Staphylinidae | Bibloporus bicolor (Denny, 1825) | 2011 | | |
| Staphylinidae | Bryaxis bulbifer (Reichenbach, 1816) | 2011 | | |
| Staphylinidae | Lordithon bimaculatus (Schrank, 1798) | 2011 | | |
| Tenebrionidae | Nalassus laevioctostriatus (Goeze, 1777) | 2011 | | |
| Throscidae | Trixagus sp. | 2011 | | |

| Légende Indice de Brustel | |
|---|--|
| If = niveau de sténoécie des espèces | Ip = niveau de rareté |
| 1 : espèces pionnières dans la dégradation du bois, et/ou peu exigeantes en termes d'habitat | 1 : espèces communes et largement distribuées |
| 2 : espèces exigeantes en terme d'habitat liées aux gros bois, à des essences peu abondantes, demandant une modification particulière et préalable du matériau par d'autres organismes et/ou prédatrices peu spécialisées | 2 : espèces peu abondantes, mais largement distribuées, ou, localisées, mais éventuellement abondantes |
| 3 : espèces très exigeantes, dépendantes des espèces précédentes (prédatrices) ou d'habitats étroits ou rares | 3 : espèces jamais abondantes et localisées |